

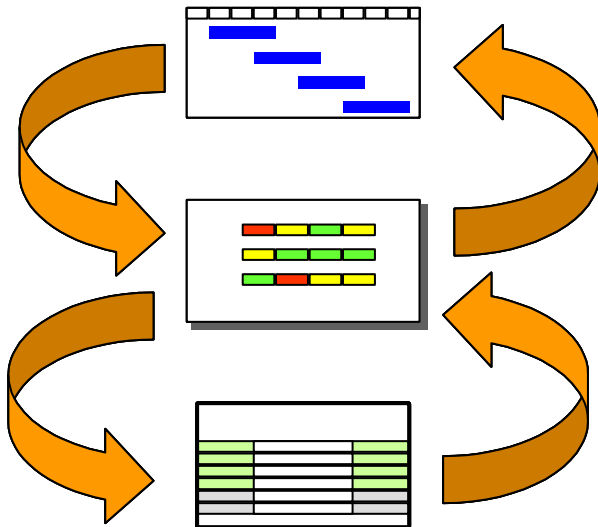


STK Management
www.stk-management.fr

Planifiez la charge de vos équipes avec

SYSTEMIK MANAGER 5.20

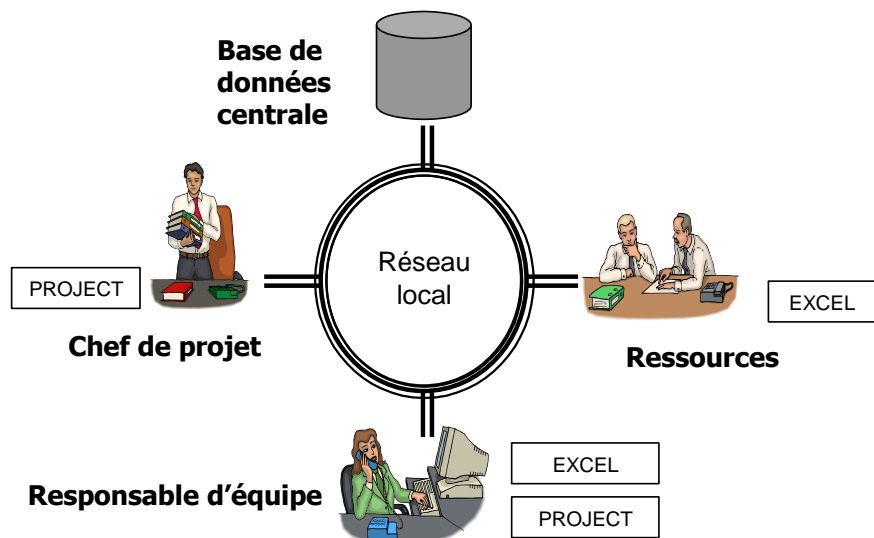
Produit compagnon de *Microsoft® Project*



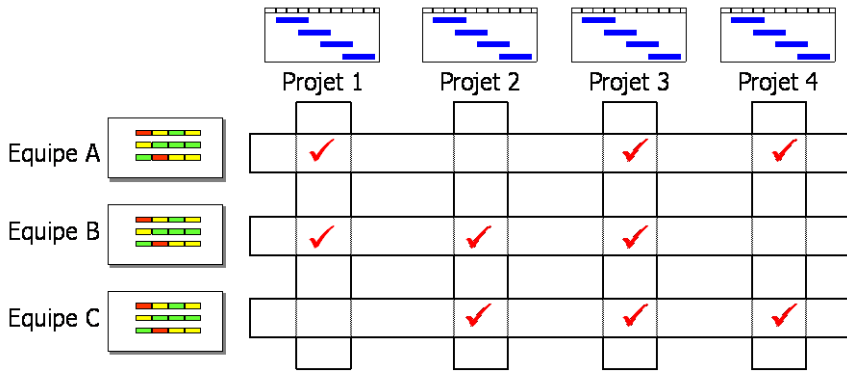
- **Pilotez vos projets en délais avec *Microsoft® Project***
- **Gérez le plan de charge de vos équipes**
- **Organisez la communication entre les chefs de projets et les responsables d'équipe**
- **Récupérez les temps passés par les membres de vos équipes ainsi que leurs prévisions d'absences.**
- **Le tout dans un environnement technique simple**

Systemik Manager 5.20 organise et communique les informations entre les Chefs de projets, les Responsables d'équipes et les Acteurs (les ressources) des projets. Chacun reste maître de ses données, envoie les informations pertinentes aux entités concernées et reçoit celles qui sont nécessaires pour atteindre ses objectifs.

Développé dans un environnement **Microsoft® Project** et **Microsoft® Office**, Systemik Manager 5.20 est un outil fiable, économique et simple à mettre en oeuvre.



UNE ORGANISATION MATRICIELLE

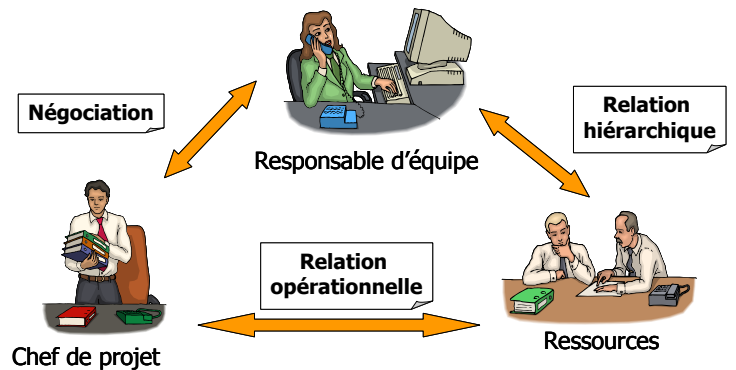


Bien souvent, les **chefs de projet** ne disposent pas de leurs propres **ressources**

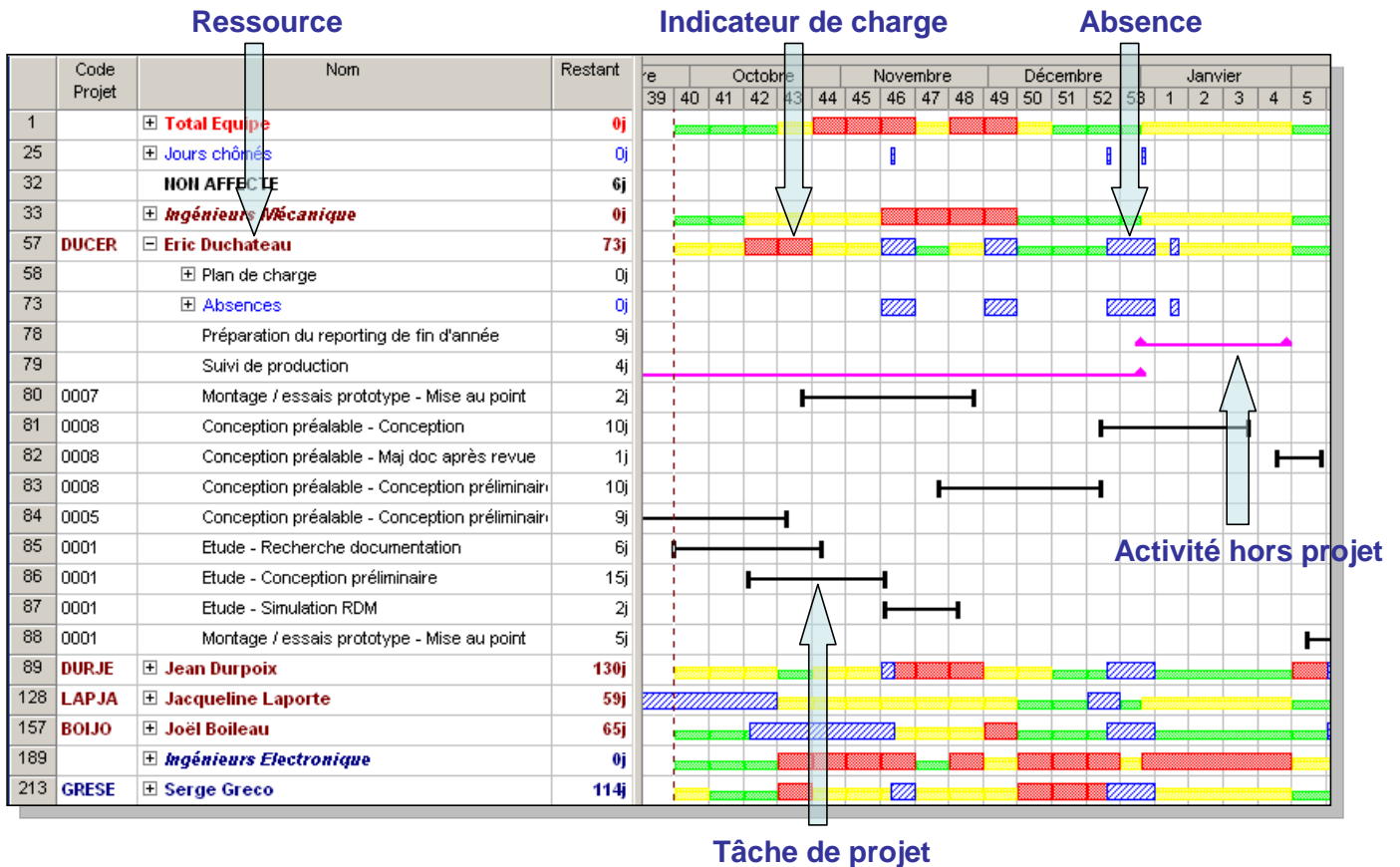
Celles-ci sont placées sous l'autorité d'un **responsable d'équipe**

Un **dialogue** doit donc s'établir afin de réaliser les projets dans les meilleurs délais en tenant compte des disponibilités des équipes

Systemik Manager apporte un tableau de bord au responsable d'équipe et automatise les échanges avec les ressources et les chefs de projet



UN TABLEAU DE BORD COMPLET



Pour établir des prévisions réalistes, le responsable d'équipe doit intégrer toutes les composantes du plan de charge.

DIALOGUE AVEC LES CHEFS DE PROJET

Projet

	Nom de la tâche	Durée	Equipe	Objectif (j)	Nov 09				Déc 09					
					26	02	09	16	23	30	07	14	21	
5	Validation Etude préliminaire	0 j		0			09/11							
6	Dossier de définition	20 j	BE	15										
7	Simulation RDM	10 j	ING	2										
8	Conception	15 j	ING	10										
9	Revue contractuelle	0 j		0										

Chaque projet est suivi grâce à **Microsoft® Project**. Mais au lieu d'affecter des ressources, le chef de projet indique simplement quelle **équipe** va exécuter chaque tâche.

Equipe

	Code Projet	Nom	Restant	Octobre				Novembre				Décembre				
				39	40	41	42	43	44	45	46	47	48	49	50	51
32		NON AFFECTE	12j													
33	0001	Etude - Simulation RDM	2j													
34	0001	Etude - Conception	10j													
35		Ingenieurs Mécanique	0j													
59	DUCER	Eric Duchateau	50j													
88	DURJE	Jean Durpoix	120j													

Quand il le désire, le chef de projet **publie** son projet dans une base de données centrale. Chaque responsable d'équipe reçoit alors les tâches qui concernent son équipe. Par défaut, ces tâches ne sont pas affectées automatiquement à des ressources précises.

Equipe

	Code Projet	Nom	Restant	Octobre				Novembre				Décembre				
				39	40	41	42	43	44	45	46	47	48	49	50	51
32		NON AFFECTE	12j													
33		Ingenieurs Mécanique	0j													
57	DUCER	Eric Duchateau	62j													
86	0001	Etude - Simulation RDM	2j													
87	0001	Etude - Conception	10j													
88	DURJE	Jean Durpoix	120j													
126	LAPJA	Jacqueline Laporte	59j													

Le responsable d'équipe affecte ensuite les tâches à des ressources. Il lance alors le calcul du plan de charge pour vérifier si les ressources ne sont pas surchargées.

Projet

	Nom de la tâche	Durée	Equipe	Objectif (j)	Novembre				Décembre				J	
					02	09	16	23	30	07	14	21		28
5	Validation Etude préliminaire	0 j		0										
6	Dossier de définition	20 j	BE	15										
7	Simulation RDM	10 j	ING	2										
8	Conception	15 j	ING	10										
9	Revue contractuelle	0 j		0										

Equipe

	Code Projet	Nom	Restant	Octobre				Novembre				Décembre				
				39	40	41	42	43	44	45	46	47	48	49	50	51
32		NON AFFECTE	12j													
33		Ingenieurs Mécanique	0j													
57	DUCER	Eric Duchateau	57j													
86	0001	Etude - Simulation RDM	2j													
87	0001	Etude - Conception	10j													
88	DURJE	Jean Durpoix	120j													

En cas de surcharge, le responsable d'équipe peut proposer d'autres dates au chef de projet. La négociation peut commencer...

DIALOGUE AVEC LES RESSOURCES

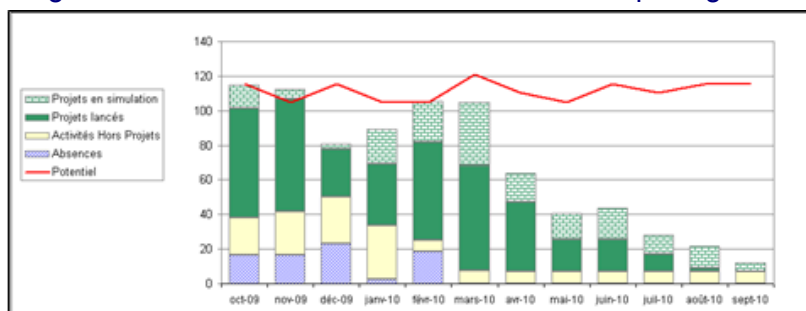
Dernière synchronisation : 15/07/09 10:59		Temps passé en Jours			
Projet	Tâche	24 août 09	31 août 09	07 sept 09	14 sept 09
ING	Préparation du reporting de fin d'année				1
ING	Suivi de production		1		
Scanner Longue Portée EUN	Montage / essais prototype - Mise au point		1	2	
Scanner Longue Portée USN	Conception préalable - Conception				
Scanner Longue Portée USN	Conception préalable - Maj doc après revue				
Scanner Longue Portée USN	Conception préalable - Conception préliminaire				
Radar d'approche RAF 03	Conception préalable - Conception préliminaire			2	4
Decteur collision HF034	Etude - Simulation RDM				
Decteur collision HF034	Etude - Conception				
Absence	Congés payés	5			
Absence	Formation		3	1	
Absence	Maladie				

Chaque ressource reçoit la liste des ses tâches dans un fichier **Microsoft® Excel**. Chaque semaine, elle saisit le **temps passé** sur chacune de ses tâches, ainsi que sur des rubriques d'absence prédéfinies. Les temps passés sont récupérés dans le plan de charge de l'équipe d'où ils sont ensuite transmis au projet. Le responsable d'équipe dispose d'un outil de supervision des saisies.

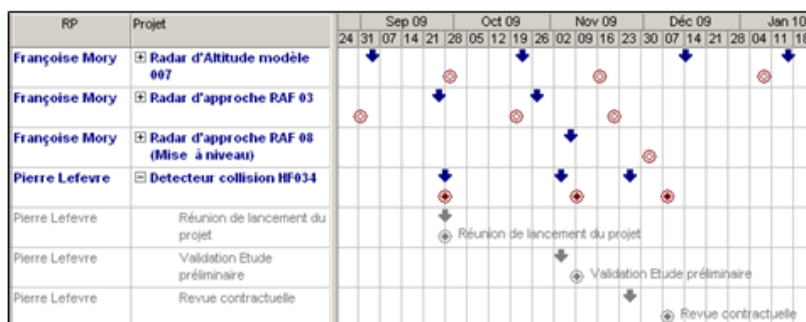
TABLEAUX DE BORD MULTI-PROJET

La consolidation des projets et des plans de charge dans la base de données de Systemik Manager permet de générer les tableaux de bord nécessaires au pilotage d'un **portefeuille de projets**.

Prévisions de charge



Jalons des projets



QUELQUES REFERENCES

Systemik Manager est né à la demande d'une division informatique de la SNCF. Il a été adopté par de nombreuses entreprises, principalement dans des environnements Etudes informatiques, industrielles et pharmaceutiques.

3M France
Intertechnique
MGI Coutier

Air Liquide
IPSEN
Sensorex

Atos Origin
LEM
SNCF

Caterpillar
Marine Nationale
Technicatome

Galderma
MirionTechnologies